

2017年1月吉日



エイジングケア*ブランド「綾花」から アイシャドーとチーク&ハイライト新色発売

～心弾む春夏の輝いた雰囲気になさわしい、大人の女性をとときめかせる質感とカラー～

株式会社ちふれ化粧品（本社：埼玉県川越市、代表取締役社長：片岡 方和）は、エイジングケア*ブランド「綾花」より、2017年春夏のメーキャップアイテムの新色『綾花 クリーミー アイ シャドー 詰替用 801 イエロー系パール』と『綾花 パウダリー アイ シャドー 詰替用 71 ブラウン & ベージュ』 『綾花 チーク & ハイライト 詰替用 11 ピンク系』を、2017年4月1日(土)から全国の百貨店、一部量販店で発売いたします。

*年齢に応じた化粧品によるお手入れ

2017年春夏の新色テーマは、「心弾む春夏の輝いた雰囲気になさわしい、大人の女性をとときめかせる質感とカラー」。肌なじみのよいカラーに、上品なきらめきを加えて、いつもと違った華やかなアクセントを与えます。

『綾花 クリーミー アイ シャドー 詰替用』と『綾花 パウダリー アイ シャドー 詰替用』は、合わせて使用することで発色と密着性が高まり、よれ・色移り・くすみのない美しい仕上がりが長時間続きます。

『綾花 チーク & ハイライト 詰替用』は2/3がチーク、1/3がハイライトの1パレットタイプ。ハイライトを手間なく取り入れられ、かげりがちな大人の肌を、簡単に若々しく立体感のあるつや肌に仕上げます。



2017年4月1日(土) 発売予定

- 『綾花 クリーミー アイ シャドー 詰替用 801 イエロー系パール』 600円（税抜）
- 『綾花 パウダリー アイ シャドー 詰替用 71 ブラウン & ベージュ』 600円（税抜）
- 『綾花 チーク & ハイライト 詰替用 11 ピンク系』 1,100円（税抜）

綾花 クリーミー アイ シャドー 詰替用

(新色1色/全4色) 各600円 (税抜)

801 イエロー系パール

NEW



上品なつやめきでまぶたを明るく補整するイエロー系パール。
同時発売の『綾花 パウダリー アイ シャドー 詰替用 71 ブラウン & ベージュ』の色味・
発色を引き立てます。

<商品特徴>

- 溶け込むようになじんで、まぶたにしっとり密着。くすみやかげりを明るく補整します。
- つやめく光沢感と透明感*をプラス。目もとに品よくやさしいニュアンスを生み出します。
- 『綾花 パウダリー アイ シャドー 詰替用』(別売り)と組み合わせることで、フィット感や発色を高めて美しさを保ちます。 *メイクによる効果

<カラー展開>



<使用方法>

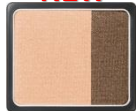
- 指または専用チップ&ブラシ(別売り)のチップに適量とり、手の甲でクリーム量を調整してから、アイホール全体にうすくていねいにのばします。
- そのあと、『綾花 パウダリー アイ シャドー 詰替用』(別売り)をお使いいただくことをおすすめします。

綾花 パウダリー アイ シャドー 詰替用

(新色1種/全8種) 各600円 (税抜)

71 ブラウン & ベージュ

NEW



肌なじみのよいベージュとブラウンの組合せ。
大人が目もとにさりげない輝きを与えて、上品にきらめく魅力的な目もとを演出します。

<商品特徴>

- 繊細な粒子がぴたっとフィット。ほのかな光沢感を与えながら、美しく発色します。
- 2色のグラデーションで、自然な奥行き感を演出。立体感のある印象的な目もとをかなえます。
- しっとりなめらかな感触。よれたりくすんだりせず、つけたての仕上がりを長時間持続します。

<カラー展開>



<使用方法>

- 淡い色を専用チップ&ブラシ(別売り)のブラシに適量とり、手の甲で粉量を調整してから、アイホール全体にのばします。
- 濃い色をチップに適量とり、手の甲で粉量を調整してから、目の際から上に向かってぼかします。
- 淡い色と濃い色が自然になじむよう、境目をブラシでぼかします。
- 『綾花 クリーミー アイ シャドー 詰替用』(別売り)のあとにお使いいただくことをおすすめします。

<ご参考商品>

綾花 アイ シャドー チップ & ブラシ

300円 (税抜)



『綾花 パウダリー アイ シャドー 詰替用』、『綾花 クリーミー アイ シャドー 詰替用』専用のチップ&ブラシ。

綾花 チーク & ハイライト 詰替用

(新色1種/全5種) 各1,100円 (税抜)

11 ピンク系

NEW



ほのかなつやをたたえたナチュラルピンクのチークと、上品な輝きと明るさをプラスするハイライトのセット。チークの周りをハイライトでふんわりなぞるだけで、ナチュラルな立体感が完成。

<商品特徴>

- ハイライトの良さを手間なく取り入れられる、2/3がチーク、1/3がハイライトの1パレットタイプ。
- ふんわりなめらかに広がるチーク。ほんのり温かみのある、自然な血色感をもたらします。
- 肌なじみのよいハイライト。ほのかな輝きと明るさを与えて、ハリつや感を演出します。
- チークの上にハイライトをぼかすことで、ナチュラルな立体感が完成。若々しい表情*を生み出します。

*メイクによる効果

<カラー展開>



10 ピンク系



11 ピンク系



20 ローズ系



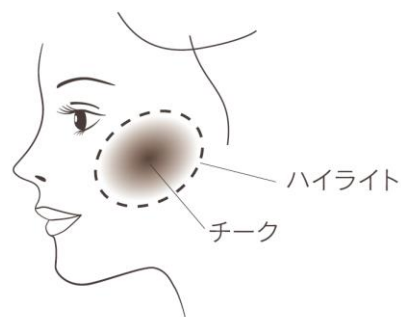
40 オレンジ系



50 レッド系

<使用方法>

- チークを専用ブラシ (別売り) に適量とり、手の甲で粉の量を調節してから、ほおにのせてぼかします。
- ブラシについた粉をティッシュペーパーの上で払ったあと、ハイライトをブラシに適量とり、手の甲で粉の量を調節してからチークの周りをぼかします。
- ハイライトは、目もとや鼻筋など、顔の明るさを強調したいところにもお使いいただけます。



<ご参考商品>

綾花 チーク & ハイライト ブラシ

400円 (税抜)



『綾花 チーク & ハイライト 詰替用』専用のブラシ。

綾花 カラー メーキャップ コンパクト

(全2種) 各700円 (税抜)

『綾花 パウダリー アイ シャドー 詰替用』、『綾花 クリーミー アイ シャドー 詰替用』、『綾花 チーク & ハイライト 詰替用』の専用コンパクトです。アイ シャドー2つ、もしくはチーク & ハイライト1つがセットできます。



1 ブラウン



2 ホワイト

2017年3月1日発売

『綾花 カラー メーキャップ コンパクト 25th』<数量限定>全2種 各800円 (税抜)



G (グリーン)



P (パープル)